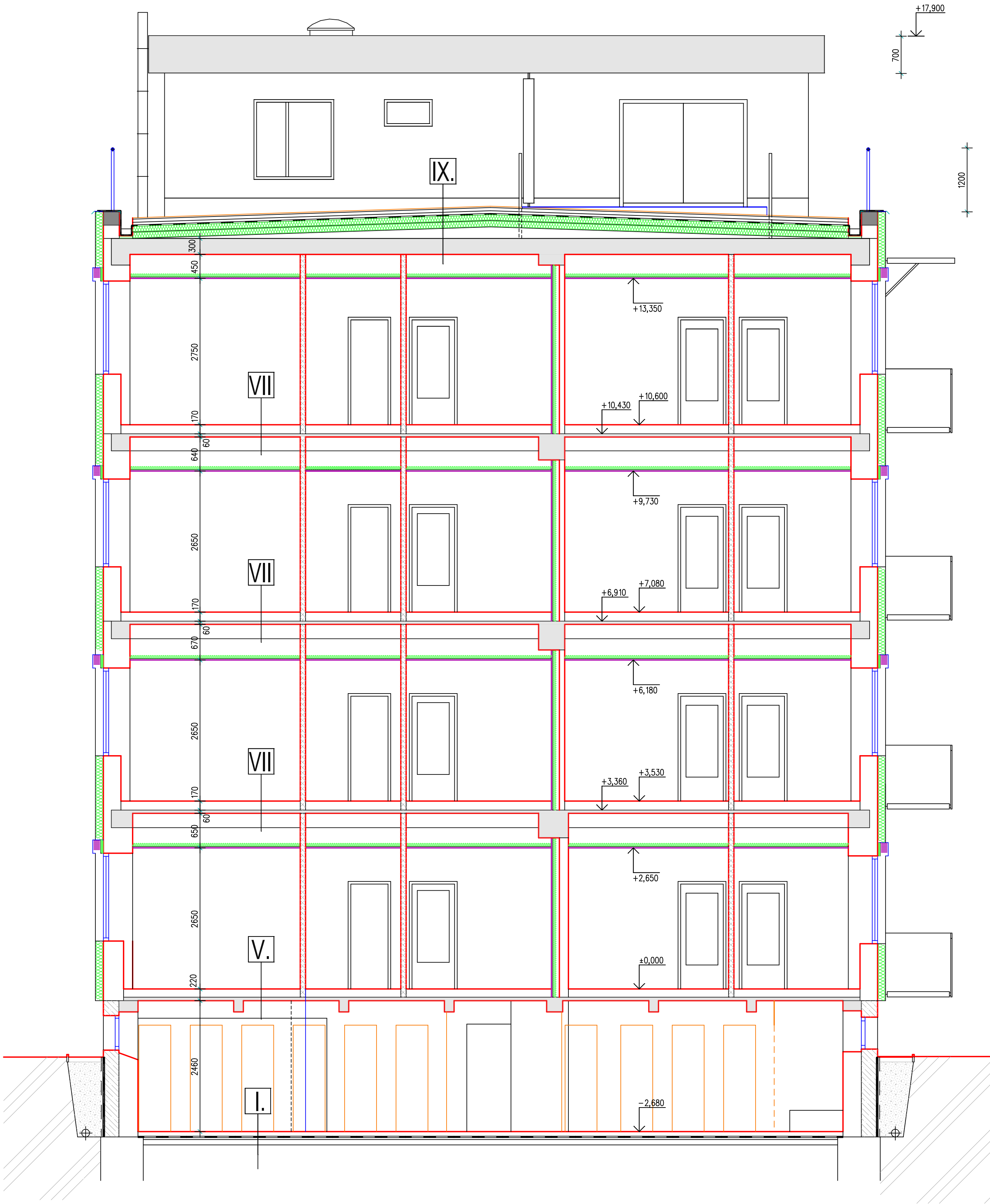


ŘEZ C - C



POZNÁMKY :

SKLADBY PODLAHA STŘECH JE ROZEPSÁN NA SAMOSTATNÉM VÝKRESE D1.1-17.

DATUM REVIZE REVISION DATE	VYPRACOVAL CREATED BY	VYDAL ISSUED BY	POPIS REVIZE REVISION DESCRIPTION



INVESTOR / OBJEDNATEL : MĚSTO LANŠKROUN nám. J.M.Marků 12 563 01 Lanškroun IČ 00279102		NÁZEV AKCE : PŘESTAVBA ŠKOLY NA BYTOVÝ DŮM Lanškroun, ul. Kollárova č.p. 445	
ARCHITEKTONICKÝ NÁVRH + GENERAL PROJ. : NĚMEC - projekce, s.r.o. Duk. Hrdinů 345, Lanškroun www.nemec-projekce.cz		STUPEŇ DOKUMENTACE DOKUMENTACE PRO REALIZACI STAVBY	
PROJEKTANT ČÁSTI : NĚMEC - projekce, s.r.o. Duk. Hrdinů 345, Lanškroun www.nemec-projekce.cz		ČÁST PROJEKTU : D1.1 ARCHITEKTONICKO - STAVEBNÍ ŘEŠENÍ	
ZODPOVĚDNÝ PROJEKTANT : Ing. Antonín Němec		NÁZEV PŘÍLOHY : ŘEZ C - C	
VYPRACOVAL : Ing. Antonín Němec		OZNAČENÍ : D1.1 - 15C	
DATUM 1.VYDÁNÍ : VI. 2025		PARÉ : E	
STUPEŇ PD : DRS		DATUM VYDÁNÍ : VI. 2025	
		ZAKÁZKA Č.: 2025.1782	
		MĚŘÍTKO : 1 : 50	